



# VOLTEC solar

L'avenir a un sens



## SYSTÈME NERA

**Système photovoltaïque intégré  
couverture totale ou partielle**



**Esthétique et facile à poser :  
insérez, vissez, c'est étanche !**



**Fabriqué en France - Alsace**

\* Garanties selon conditions générales et particulières de vente.

# SYSTÈME NERA

## CARACTÉRISTIQUES DES PANNEAUX VSMN

Dimensions et masse d'un panneau	Pose portrait : 1042 x 1695 mm / 22 kg - Pose paysage : 1706 x 1031 mm / 22 kg
Type de cellules	Silicium monocristallin
Dimensions et quantité/panneau	156 x 156 mm / 60 cellules (6 x 10)
Verre solaire	Haute transparence, verre trempé, épaisseur : 4 mm
Boîtier de jonction	TYCO classé IP 65 - 3 diodes by-pass
Connecteurs et câblage	TYCO - Longueur de câble : 2 x 1 m Connexion rapide et sécurisée avec détrompeur
Encapsulation	Film EVA haute transparence
Cadre	Aluminium anodisé anti-corrosion 15 µm • Trous de mise à la terre et de fixation
Coloris du cadre	Noir
Couleur du Backsheet	CLASSIC : blanc • ALL BLACK : noir
Températures d'utilisation	-40°C à +85°C
Charge au vent maximum	2400 Pa
Charge de neige maximum	5400 Pa
Résistance à l'impact	Grêle : 25 mm de Ø avec une vitesse d'impact de 83 km/h
Sécurité électrique	Classe II

## CARACTÉRISTIQUES ÉLECTRIQUES

	VSMN CLASSIC	VSMN ALL BLACK
Gamme de puissance (Wc)*	260	250
Tolérances (%)	+/- 2 %	+/- 2 %
Rendement (%) <sup>1</sup>	15,6 %	15,0 %
Tension à puissance max. Vpmax (V) <sup>1</sup>	31,40	31,28
Intensité à puissance max. Ipmax (A) <sup>1</sup>	8,27	7,99
Tension circuit ouvert Voc (V) <sup>1</sup>	38,5	38,4
Courant de court-circuit Isc (A) <sup>1</sup>	8,64	8,50
Tension maximale du système (V)	1000	1000

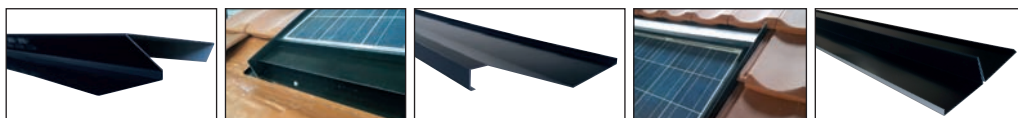
<sup>1</sup>Valeurs moyennes des modules de la gamme. \* Autres puissances disponibles sur demande.  
Suivant conditions d'essai standard (STC) : ensoleillement : 1000 W/m<sup>2</sup>  
- répartition spectrale AM : 1,5 - température des cellules : 25 °C selon Norme EN 60904-3.

## COEFFICIENTS DE TEMPÉRATURE

	VSMN CLASSIC	VSMN ALL BLACK
Puissance	- 0.410 %/K	- 0.410 %/K
Voc	- 128 mV/K	- 128 mV/K
Isc	3.9 mA/K	3.9 mA/K

## ABERGEMENTS NERA

Abergements : bas, haut, latéral, adaptables à des configurations en L ou en U et à tous types de couvertures.



Certifié TUV production européenne, en conformité avec le GSE Conto Energia Italie



Assuré par Munich RE

IEC 61215,  
IEC 61730-1 et 2.



**Voltec Solar SAS**  
1 rue des Prés • 67190 DINSHEIM-SUR-BRUCHE  
Tél : +33 (0)3 88 49 49 84 • Fax : +33 (0)3 88 49 49 85  
info@voltec-solar.com • [www.voltec-solar.com](http://www.voltec-solar.com)